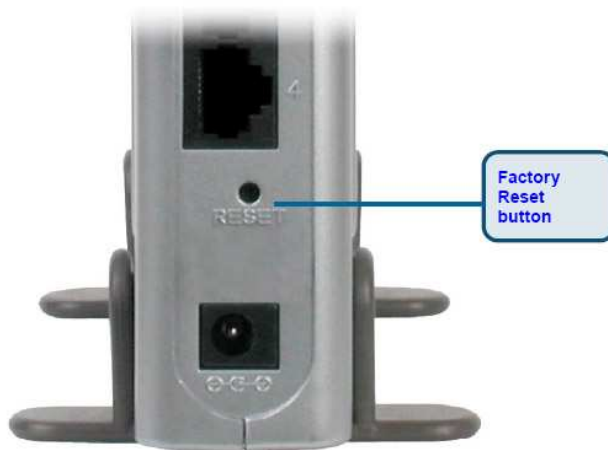


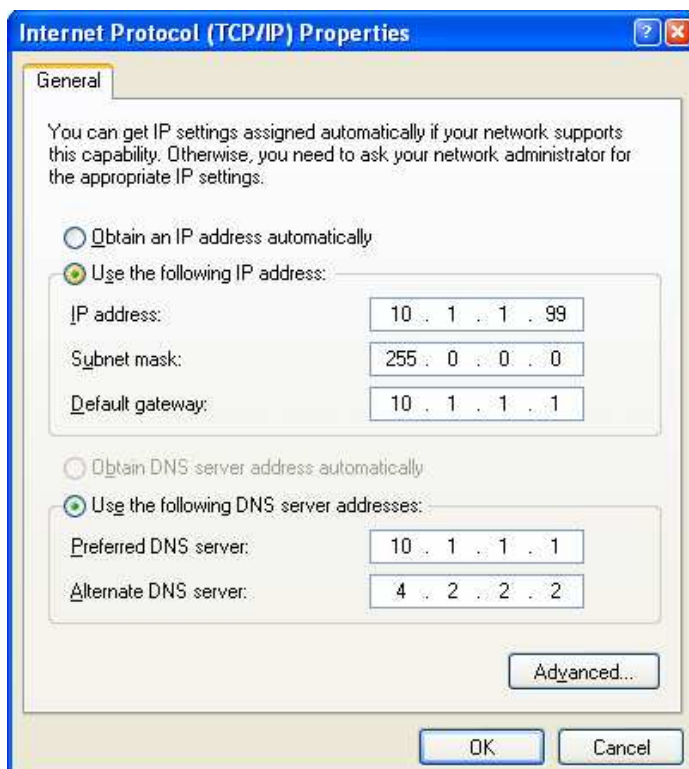
Come recuperare il router se non risponde

Se il tuo router non risponde dopo un errore sconosciuto o a causa di un problema durante l'upgrade del firmware, prova i seguenti step per il ripristino. Copia i files bat allegati a questo file in una cartella facilmente raggiungibile. Scarica l'ultimo firmware disponibile per il tuo router. Scegli la versione EXE e non la versione per web (BIN)

Step 1. Con il router acceso prova a tenere premuto il tasto di reset posto sul retro per almeno 10 secondi



Step 2. Imposta la connessione di rete del tuo pc su un ip statico. Per fare ciò vai in **Start > Impostazioni > Pannello di controllo > Connessioni di rete > Connessione alla Rete locale**, premi il pulsante destro del mouse e scegli proprietà, seleziona **Protocollo Internet (TCP/IP)** e clicca su proprietà. Imposta i seguenti valori, i DNS possono essere gli stessi del tuo provider oppure copiali come in foto.

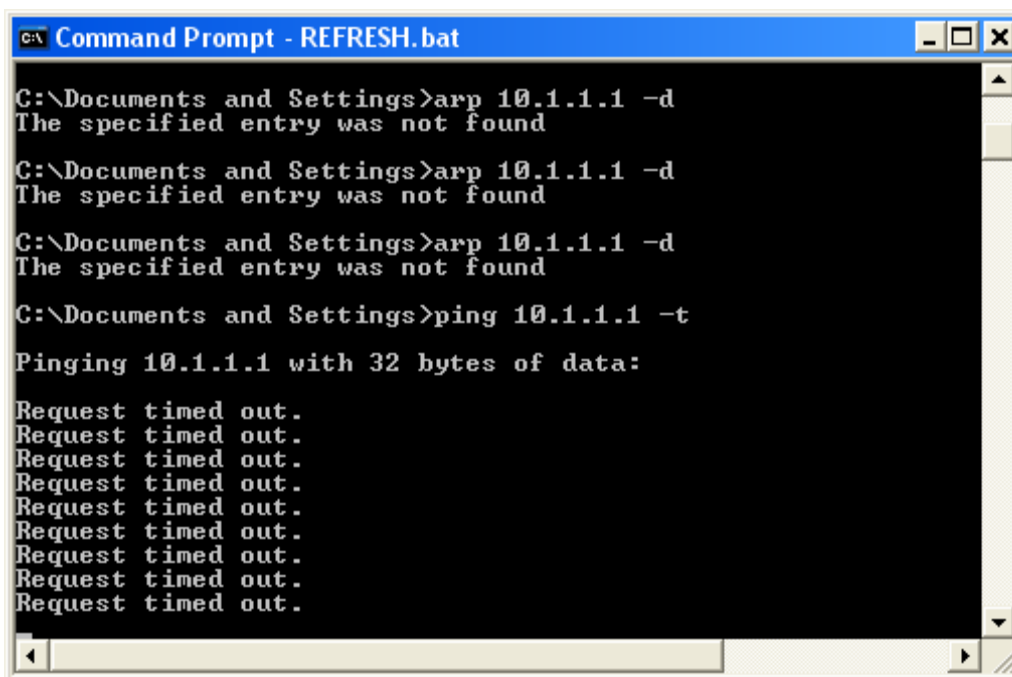


Step 3. Disattiva momentaneamente il tuo antivirus e il firewall di windows. Se hai altri software firewall disattiva anche quelli.

Step 4. Accendi il router se non l'hai ancora fatto. Connetti con cavo di rete il router al tuo pc. E' possibile anche il collegamento tramite hub/switch.

Step 5. Esegui tramite doppio click del mouse il file **REFRESH** copiati come anticipato all'inizio della guida . Si aprirà una finestra DOS nera. Leggerai il messaggio "Entry was not found", "file non trovato", è normale.

Vedrai a ripetizione il messaggio "Request timed out". Se invece vedi la scritta "Reply from 10.1.1.1", significa che il tuo router già risponde ai comandi.



```
C:\Documents and Settings>arp 10.1.1.1 -d
The specified entry was not found

C:\Documents and Settings>arp 10.1.1.1 -d
The specified entry was not found

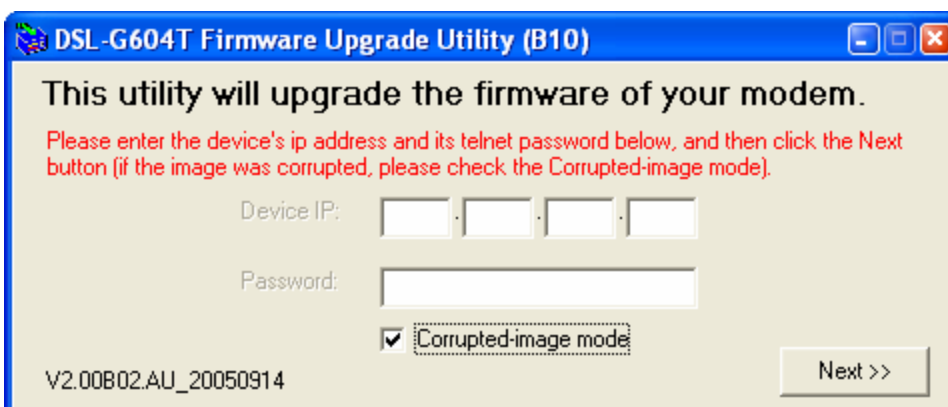
C:\Documents and Settings>arp 10.1.1.1 -d
The specified entry was not found

C:\Documents and Settings>ping 10.1.1.1 -t

Pinging 10.1.1.1 with 32 bytes of data:

Request timed out.
Request timed out.
Request timed out.
Request timed out.
Request timed out.
Request timed out.
Request timed out.
Request timed out.
```

Step 6. Esegui il Firmware Upgrade Utility (il file EXE del firmware precedentemente scaricato) . Quando si aprirà un popup, seleziona "**Corrupted Image Mode**" option e premi next:



DSL-G604T Firmware Upgrade Utility (B10)

This utility will upgrade the firmware of your modem.

Please enter the device's ip address and its telnet password below, and then click the Next button (if the image was corrupted, please check the Corrupted-image mode).

Device IP: . . .

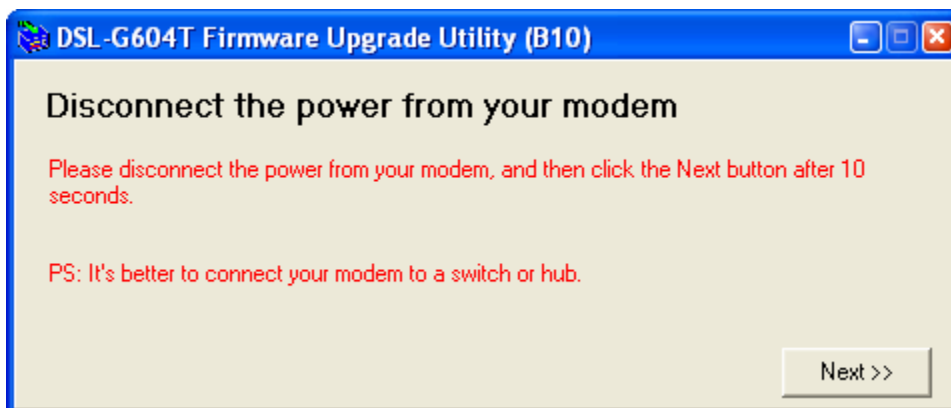
Password:

Corrupted-image mode

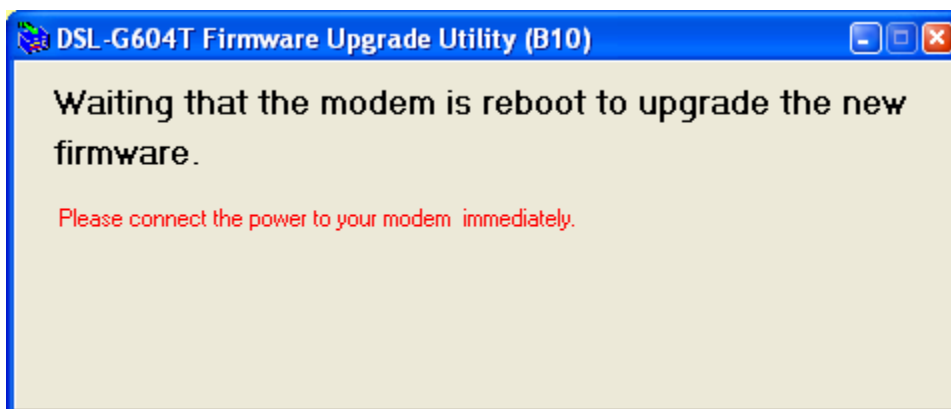
Next >>

V2.00B02.AU_20050914

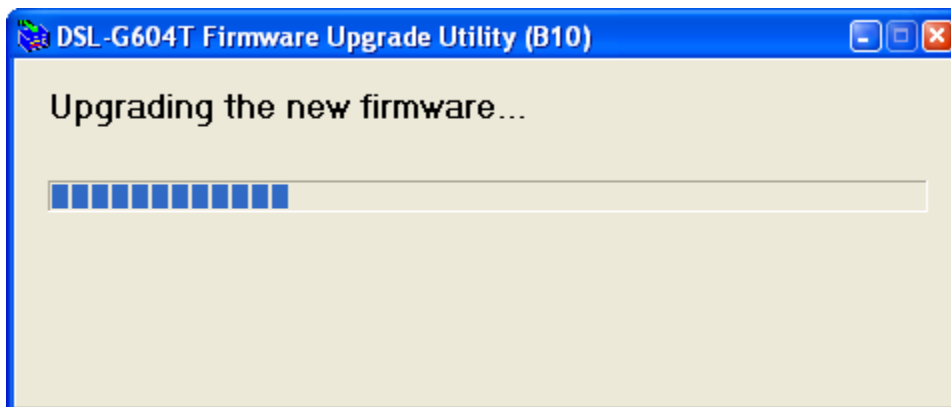
Ti verrà richiesto di disconnettere l'alimentazione dal tuo modem:



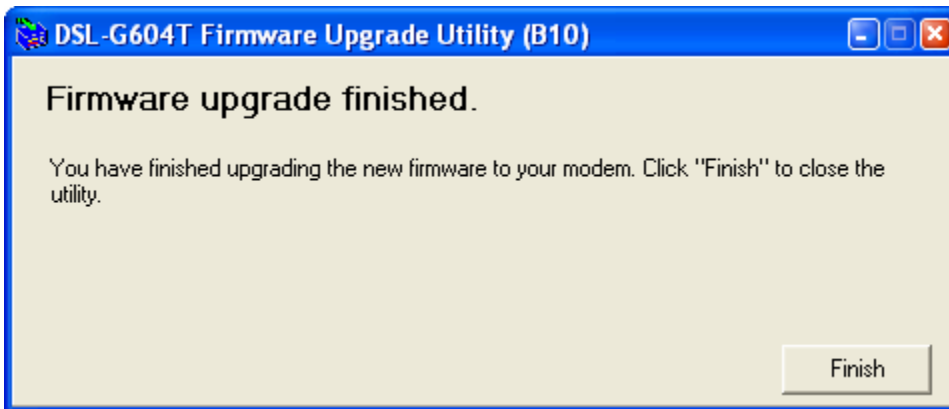
Disconnetti il cavo di alimentazione dal tuo modem e dopo 10 secondi premi NEXT. Ti verrà richiesto di riconnettere il cavo di alimentazione immediatamente:



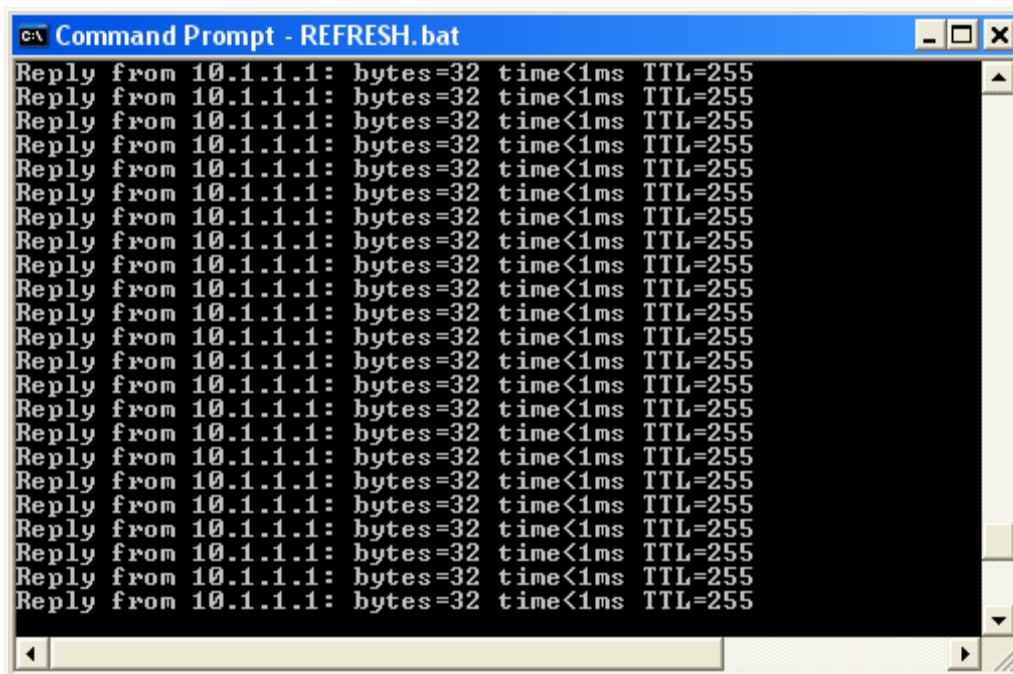
Connetti entro 10 secondi il cavo di alimentazione e partirà l'upgrade del firmware



Premi il tasto Finish per completare il caricamento.

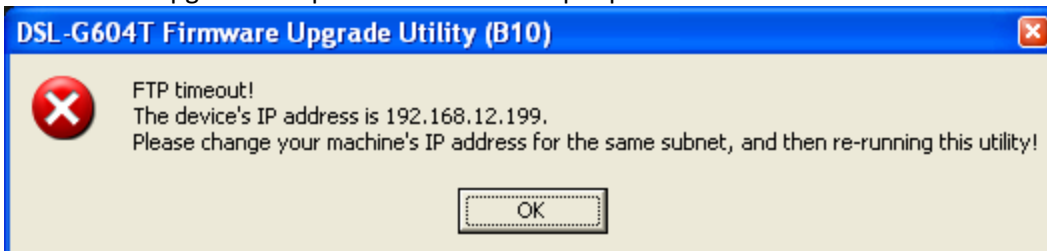


Ora la finestra DOS dovrebbe continuamente riportare "Risposta da 10.1.1.1".

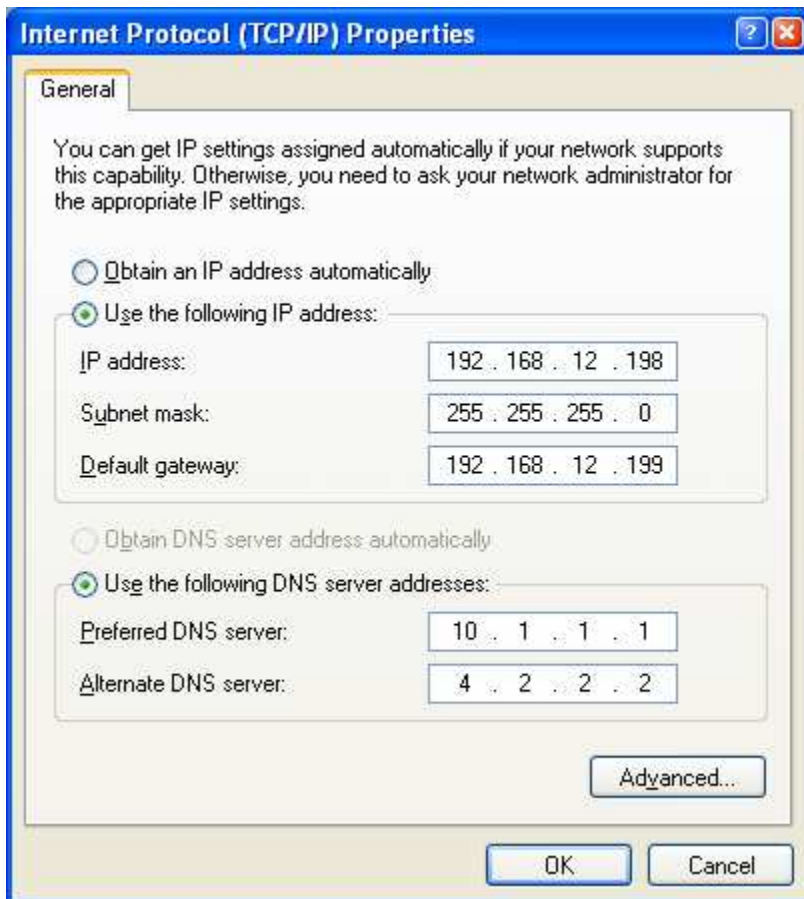


A questo punto puoi rientrare nel router e reimpostare i tuoi parametri semplicemente passando via web e digitando l'indirizzo 10.1.1.1

Se durante l'upgrade compare una maschera tipo questa :



Chiudi l'aggiornamento, scollega l'alimentazione dal router, cambia l'indirizzo ip della rete come suggerito nel messaggio sopra



E ripeti la procedura partendo dallo step 4. Una volta finito l'aggiornamento imposta la rete in modo da ottenere l'indirizzo IP automaticamente e rientra nel router sempre tramite web sull'indirizzo 10.1.1.1

QUESTA PROCEDURA PRELEVATA E TRADOTTA DAL SITO DLINK AUSTRALIANO E' STATA DA ME TESTATA SIA SU ROUTER G604T CHE SU G624T CORROTTI ED HA SEMPRE DATO ESITO POSITIVO. RESTA INTESO CHE IN CASO DI ULTERIORI PROBLEMI NON MI RITENGO RESPONSABILE DI EVENTUALI ULTERIORI DANNI ALL'APPARATO.